

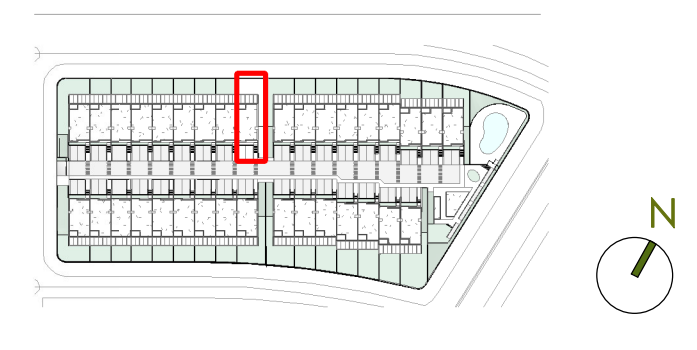


34 VIVIENDAS UNIFAMILIARES ADOSADAS EN COBEÑA, MADRID

VIVIENDA 25
3 DORMITORIOS

CUADRO DE SUPERFICIES

SUPERFICIE CONSTRUÍDA INTERIOR		
PLANTA 00		81.25 m ²
PLANTA 01		77.48 m ²
TOTAL INTERIOR		158.74 m²
SUPERFICIE CONSTRUÍDA EXTERIOR		
JARDÍN		106.75 m ²
ACCESO Y APARCAMIENTO		43.40 m ²
PORCHE		21.00 m ²
PORCHE ACCESO		7.96 m ²
TERRAZA P01		5.36 m ²
TOTAL EXTERIOR		184.46 m²



La casilla marcada en color indica la posición de la vivienda en el conjunto (edificio, portal, piso)

NOTA. LAS SUPERFICIES REFLEJADAS EN EL PLANO SON SUPERFICIES ÚTILES POR ESTANCIA

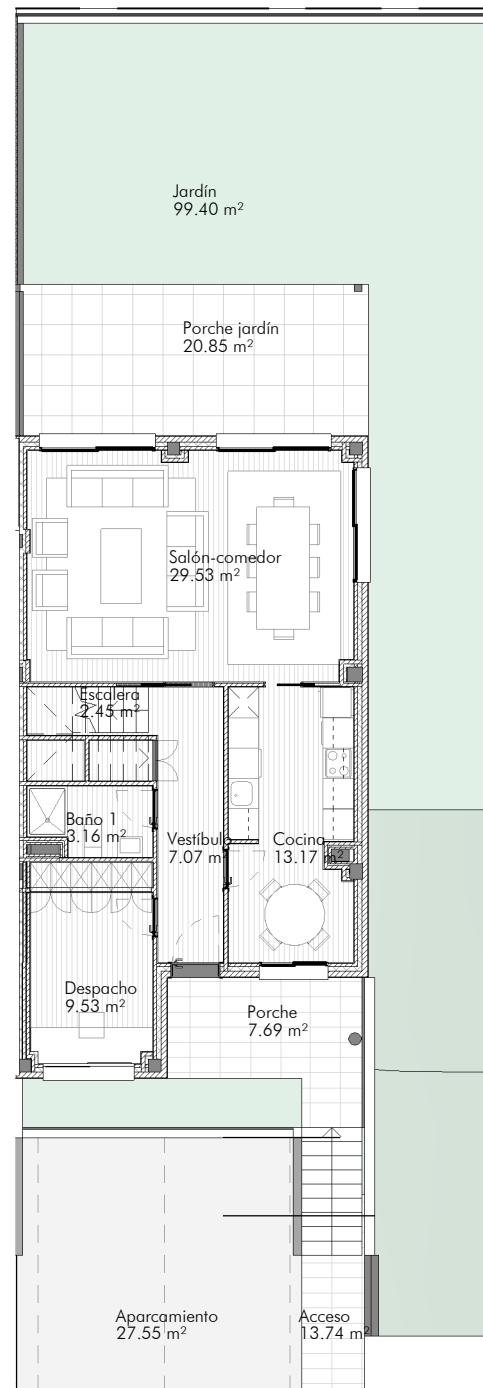
PLANOS COMERCIALES

APARICIO Y ASOCIADOS ARQUITECTOS
www.aparicioarquitectos.com

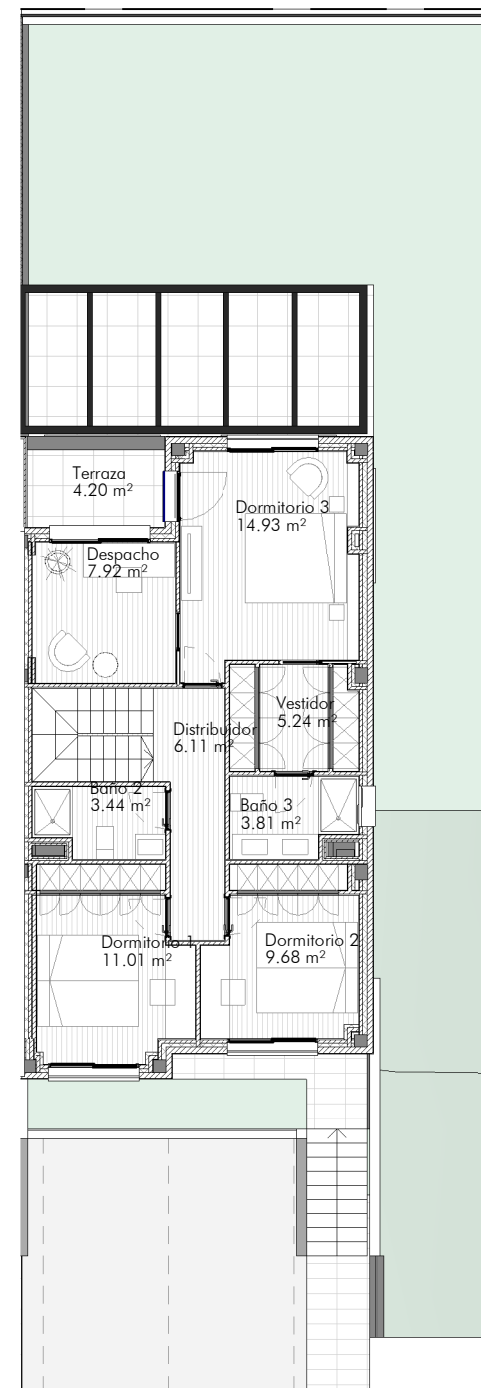
NOTA 1: El presente documento tiene valor meramente orientativo, sujeto al posterior desarrollo que sufrirá el proyecto básico y de ejecución, de manera que podrá adaptarse o modificarse por requerimientos técnicos, a criterio de la Dirección Facultativa y/u obligaciones impuestas por la autoridad administrativa o legalidad vigente. Por todo ello que las superficies expresadas puedan sufrir variaciones a lo largo de todo el proceso.

NOTA 2: TODO EL MOBILIARIO REPRESENTADO ES MERAMENTE DECORATIVO

NOTA 3: Estos planos no recogen el desarrollo de las instalaciones, privativas y/o comunes, que forzosamente deberá incluir el proyecto y depende, entre otros, del criterio final y requerimientos de las compañías suministradoras (agua, saneamiento, electricidad, telecomunicaciones, etc). Por todo ello, las superficies expresadas, o la configuración pueden sufrir variaciones a lo largo de todo el proceso.



PLANTA BAJA
1 : 150



PLANTA PRIMERA
1 : 150



PLANTA CUBIERTA
1 : 150