



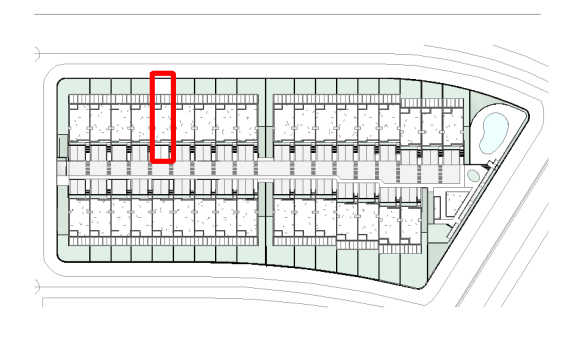
34 VIVIENDAS UNIFAMILIARES ADOSADAS EN COBEÑA, MADRID

**VIVIENDA 21**  
3 DORMITORIOS

**CUADRO DE SUPERFICIES**

SUPERFICIE CONSTRUÍDA INTERIOR		
PLANTA	00	81.00 m <sup>2</sup>
PLANTA	01	77.64 m <sup>2</sup>
<b>TOTAL INTERIOR</b>		<b>158.65 m<sup>2</sup></b>

SUPERFICIE CONSTRUÍDA EXTERIOR	
JARDÍN	38.22 m <sup>2</sup>
ACCESO Y APARCAMIENTO	43.40 m <sup>2</sup>
PORCHE	21.00 m <sup>2</sup>
PORCHE ACCESO	8.21 m <sup>2</sup>
TERRAZA P01	5.13 m <sup>2</sup>
<b>TOTAL EXTERIOR</b>	<b>115.96 m<sup>2</sup></b>



La casilla marcada en color indica la posición de la vivienda en el conjunto (edificio, portal, piso)

**NOTA. LAS SUPERFICIES REFLEJADAS EN EL PLANO SON SUPERFICIES ÚTILES POR ESTANCIA**

**PLANOS COMERCIALES**

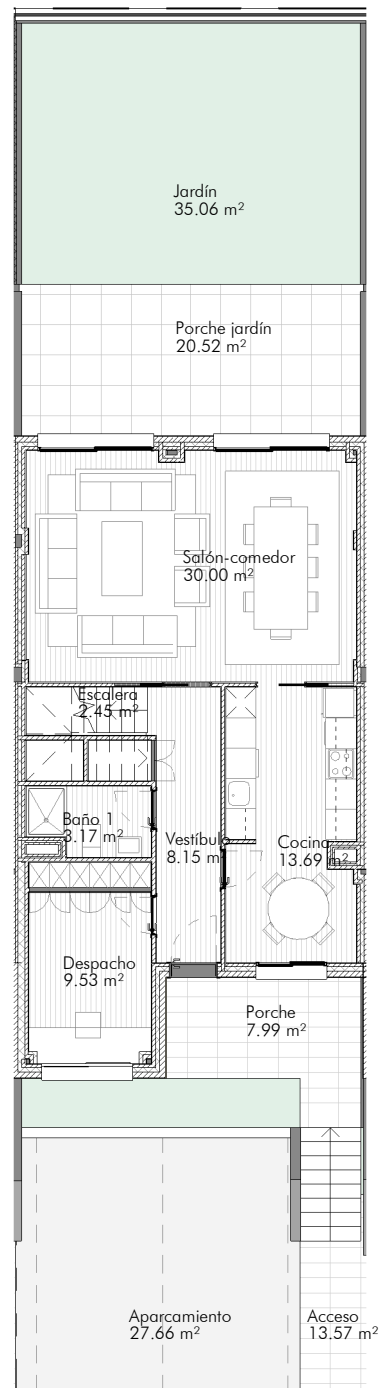
**APARICIO Y ASOCIADOS ARQUITECTOS**

[www.aparicioarquitectos.com](http://www.aparicioarquitectos.com)

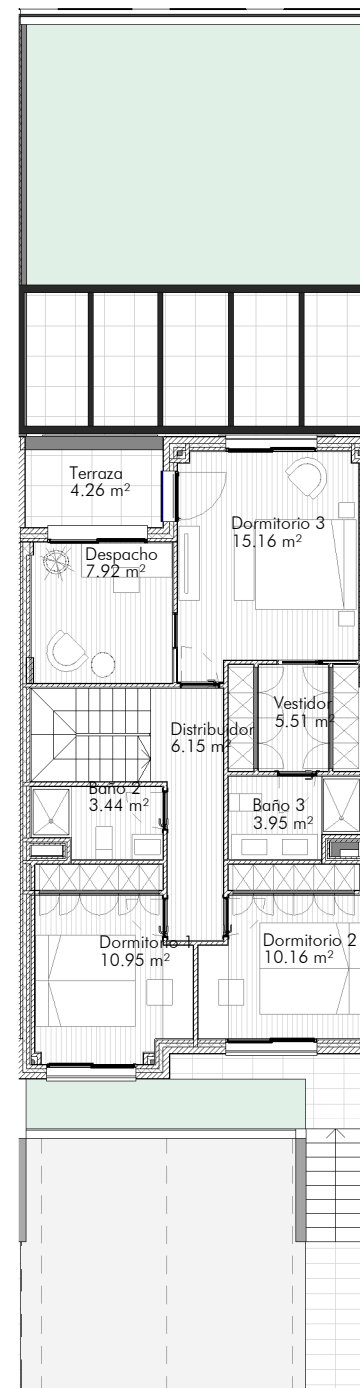
NOTA 1: El presente documento tiene valor meramente orientativo, sujeto al posterior desarrollo que sufrirá el proyecto básico y de ejecución, de manera que podrá adaptarse o modificarse por requerimientos técnicos, a criterio de la Dirección Facultativa y/u obligaciones impuestas por la autoridad administrativa o legalidad vigente. Por todo ello que las superficies expresadas puedan sufrir variaciones a lo largo de todo el proceso.

NOTA 2: TODO EL MOBILIARIO REPRESENTADO ES MERAMENTE DECORATIVO

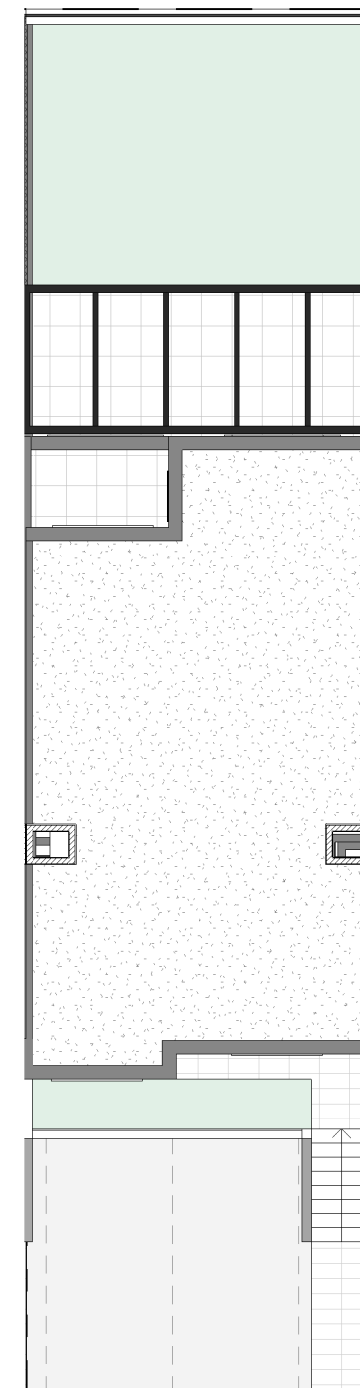
NOTA 3: Estos planos no recogen el desarrollo de las instalaciones, privativas y/o comunes, que forzosamente deberá incluir el proyecto y depende, entre otros, del criterio final y requerimientos de las compañías suministradoras (agua, saneamiento, electricidad, telecomunicaciones, etc). Por todo ello, las superficies expresadas, o la configuración pueden sufrir variaciones a lo largo de todo el proceso.



**PLANTA BAJA**  
1 : 150



**PLANTA PRIMERA**  
1 : 150



**PLANTA CUBIERTA**  
1 : 150